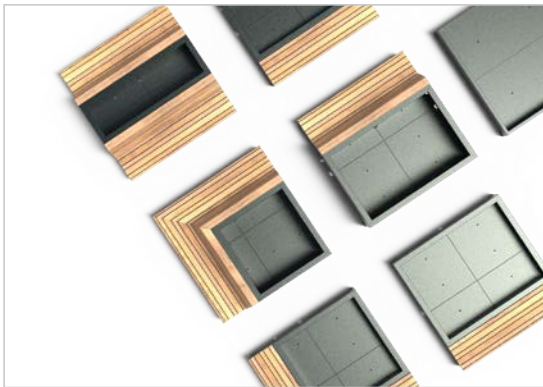




FURNS
STREET FURNITURE

LANDSCAPING OUR FUTURE

GREENPOINTS



Productbeschrijving

Met onze modulaire greenpoints is ieder plein flexibel in te richten. De elementen zijn zo ontworpen dat ze allen op elkaar aansluiten. Dankzij de poten zijn de modellen eenvoudig te verplaatsen.

SPECIFICATIES

Algemeen

- Cortenstaal 3 mm
- Aluminium + RAL 4 mm
- Poten 90 mm hoog
- Hout: Garapa
- Kopmaat: 90 x 40 mm
- Plaatsing: Op maaiveld d.m.v. heftruck
- Garantie 5 jaar (aflopend)

Opties

- Bamboe Extreme
- Stelpoten
- Fixeerprofiel
- Maatwerk
- Tree care

Cortenstaal

- Bruinoranje roestkleur
- Ongeroest geleverd
- Roestproces duurt 4-5 maanden
- BIO roestversneller verkrijgbaar

BELANGRIJK

Aandachtspunten

- Na ontvangst dienen meteen alle verpakkingsmaterialen te worden verwijderd van de producten.
- Elke soort (hard)hout zal onder invloed van UV-straling, weer en wind grijs kleuren. De uiteindelijke kleur is mede afhankelijk van de beginkleur.
- Hout is een natuurproduct dat "werkt", afhankelijk van temperatuur en vochtgehalte kan het krimpen, inscheuren of uitzetten.
- Hardhout kan zwart uitslaan op cortenstaal, uiteindelijk zal dit vergrijzen.
- Cortenstaal mag nooit constant in het vocht staan, dient in alle situaties goed af te wateren en te ventileren.
- Cortenstalen producten worden ongeroest aangeleverd, wij gebruiken uitsluitend cortenstaal type S355JOWP.
- Kustgebieden: Cortenstaal raden wij af binnen een straal van 2 km van een kustlijn toe te passen.
- Tijdens het roestproces kan er roestwater van het product afkomen, dit kan resulteren in vlekvorming.
- Boren/Slijpen in het materiaal is niet toegestaan.

Onderhoud

- Het regelmatig reinigen (WOCA exterieur cleaner) en oliën (WOCA exterieur olie) van het hout, zorgt ervoor dat het pigment in het hout langer bewaard blijft en het verkleuringsproces vertraagd wordt.
- Jaarlijks reinigen door grof vuil te verwijderen d.m.v. afsprengen met schoon leidingwater.
Let op! Gebruik geen hogedrukreiniger.

PLAATSING

PLAATSING

1. Onze greenpoints zijn gemaakt om met een heftruck/shovel met lepels te verplaatsen. De bakken zijn aan de onderzijde verstevigd t.b.v. het oppakken.

Let op! Om beschadiging aan het product te voorkomen adviseren wij de lepels van de heftruck te voorzien van beschermingsmateriaal.

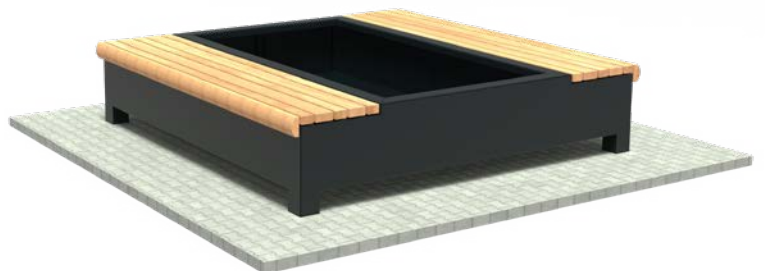
2. De bak dient opgepakt te worden met verlengde lepels, zodat ze niet door de bodem van de bak steken.

3. Het verplaatsen van de bakken dient zorgvuldig te gebeuren, gezien het zwaarte punt zich kan verplaatsen door de beplanting.



4. Bij het neerzetten dient de bak horizontaal en voorzichtig te worden neergezet.

Let op! Indien dit niet gebeurt kan een bak een piekspanning op bijvoorbeeld een van hoeken opvangen, waardoor de ontstane spanning zich in zichtbare schade zal uiteten op andere plekken in de bak.



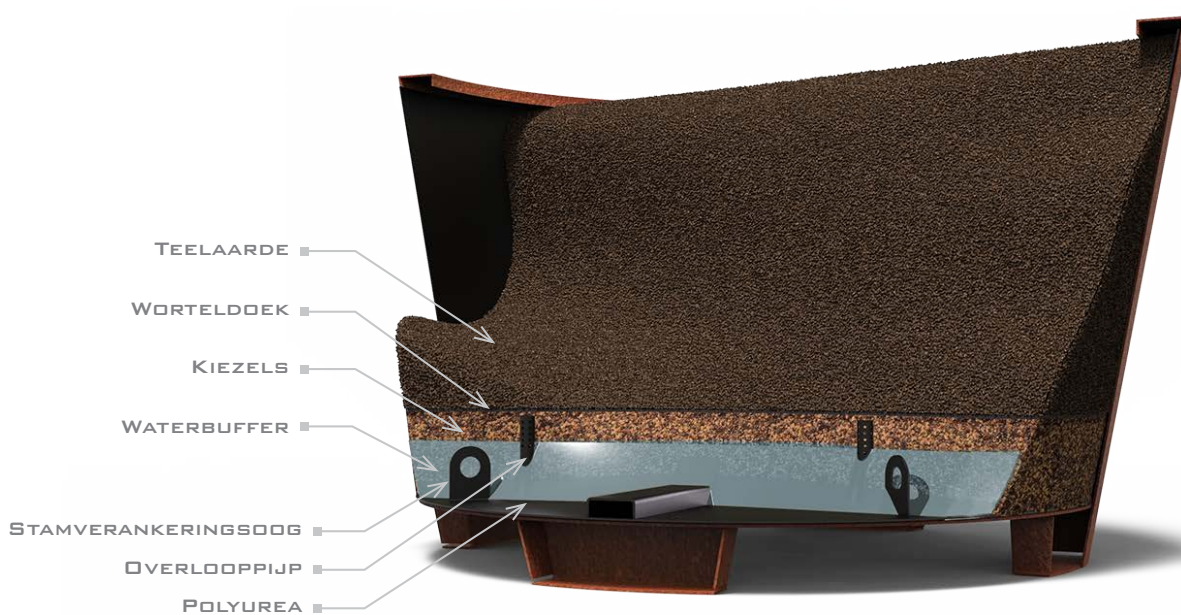
TREE CARE

TREE CARE SYSTEEM

Om bomen optimaal te voorzien in haar behoeftes kunnen we onze plantenbakken voorzien van het Tree Care Systeem. De plantenbak wordt 100% waterdicht afgewerkt, voorzien van stamverankeringsogen en een overloopsysteem t.b.v. waterbuffer.

Opties

- Vulpijp (afsluitbaar)



Standaard
plantenbak

Tree Care
plantenbak



MODELLEN

Kijk voor een compleet overzicht van alle modellen en de product specifieke opties op www.furns.nl.



LAAG EENZIJDIG



HOOG EENZIJDIG



LAAG DUBBELZIJDIG



HOOG DUBBELZIJDIG



LAAG HOEK



HOOG HOEK

OPTIES



MAATWERK



TREE CARE

ACCESSOIRES

ACCESSOIRES

Al onze accessoires voldoen aan de hoogste normen en zijn een uitermate geschikte aanvulling op onze producten. Kijk op www.furns.nl voor een volledig overzicht van onze accessoires.



CLEANER & PROTECTOR

Wij adviseren onze producten minimaal een keer per jaar te reinigen. Voor een optimaal resultaat gebruikt u het ADEZZ BIO Cleaner & Protector reinigingsmiddel. Lees voor gebruik altijd zorgvuldig de aanwijzingen op de verpakking.



CORTEN VERNIS

Om het roestproces te stoppen kan er op de Corten producten Corten vernis aangebracht worden. Lees voor gebruik altijd zorgvuldig de aanwijzingen op de verpakking.